

Construction avec permis pour 2 villas et
1 transformation villa existante
parcelle 110, 1186 Essertines sur Rolle

Echelle
1:200

PARCELLE_SURFACES

Format A3

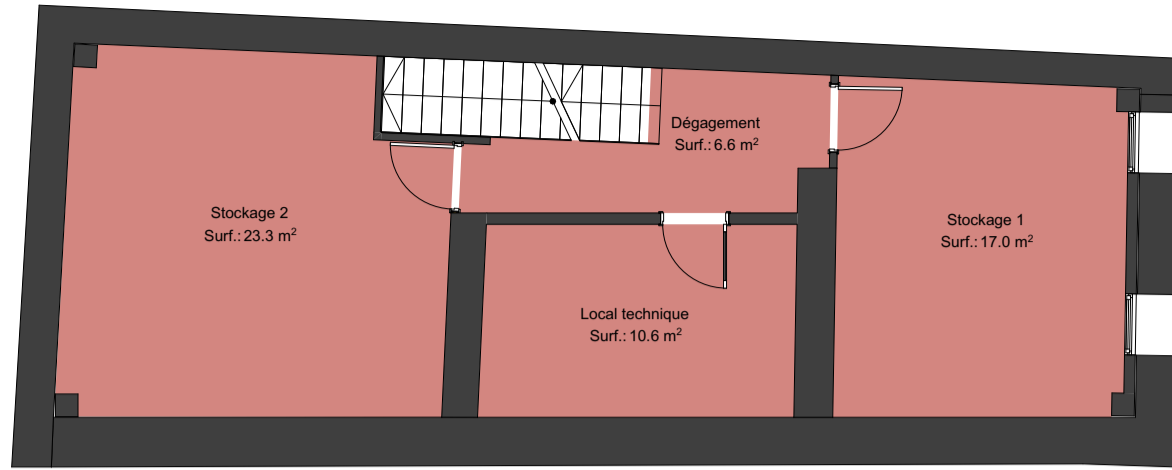
L'architecte

Le propriétaire

Le promettant-acquereur

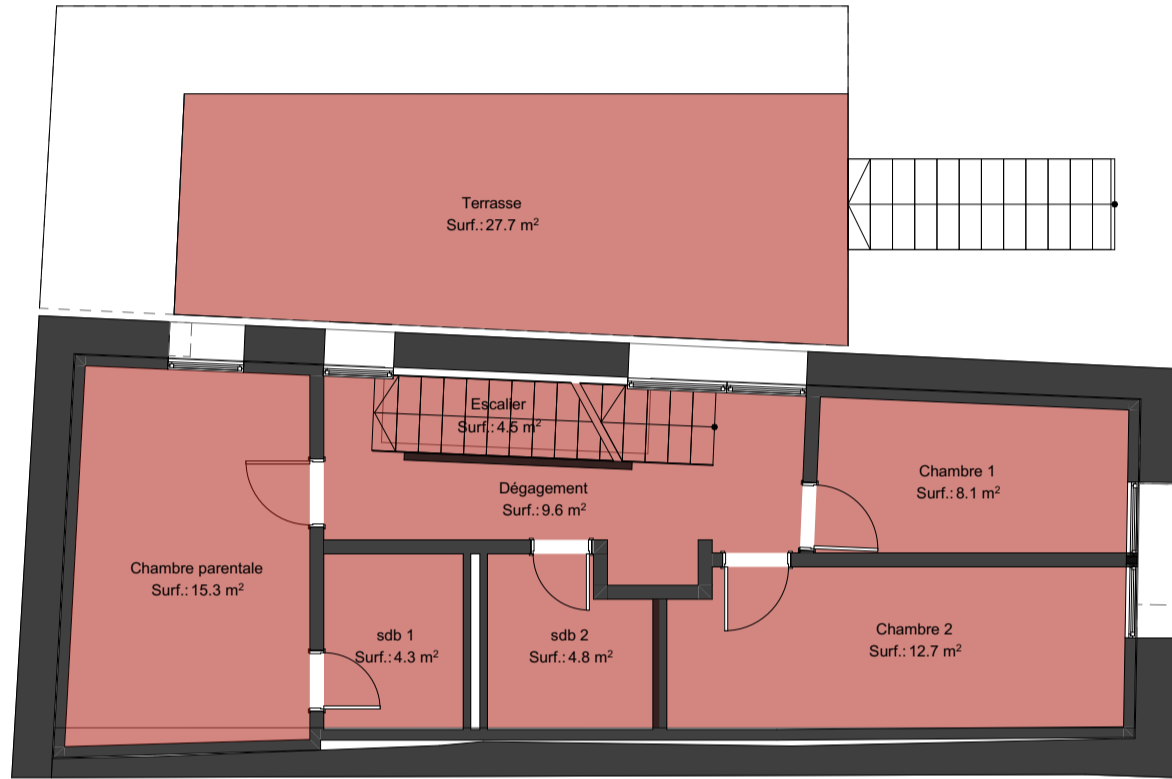
27.04.2023

| VILLA EXISTANT | | |
|----------------|-----------------|---------------------------|
| Sous-sol | Dégagement | 6.6 |
| | Stockage 1 | 17 |
| | Stockage 2 | 23.3 |
| | Local technique | 10.6 |
| | | 57.4 m² |



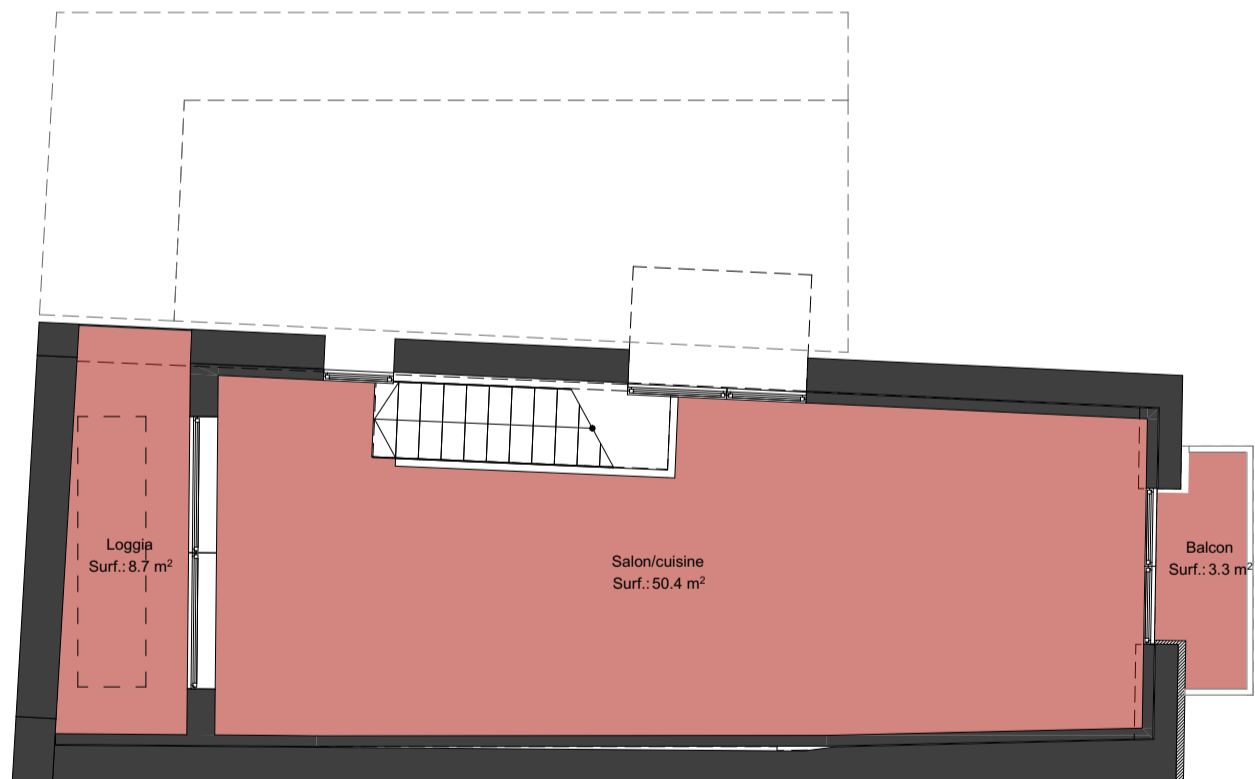
SOUS-SOL

| RDC | | |
|-----|-------------------|---------------------------|
| | Chambre 1 | 8.1 |
| | Chambre 2 | 12.7 |
| | Chambre parentale | 15.3 |
| | Dégagement | 9.6 |
| | sdb 1 | 4.3 |
| | sdb 2 | 4.8 |
| | | 54.8 m² |



RDC

| Etage | | |
|-------|---------------|----------------------------|
| | Salon/cuisine | 50.4 |
| | | 50.4 m ² |
| | | 105.2 m² |



ETAGE



Construction avec permis pour 2 villas et
1 transformation villa existante
parcelle 110, 1186 Essertines sur Rolle

Echelle
1:100

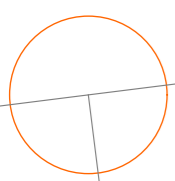
PPE

Format A3

L'architecte


Les propriétaires

27.04.2023



| Sous-sol | | |
|------------|--|----------------|
| Buanderie | | 8.0 |
| Dégagement | | 8.6 |
| Garage B | | 33.4 |
| Loc.tech. | | 12.0 |
| Stockage 1 | | 8.1 |
| Stockage 2 | | 6.6 |
| | | 76.7 m² |

| Sous-sol | | |
|------------|--|----------------|
| Buanderie | | 8.0 |
| Dégagement | | 8.6 |
| Garage | | 37 |
| Loc.tech. | | 12 |
| Stockage 1 | | 8.1 |
| Stockage 2 | | 6.6 |
| | | 80.3 m² |

| | | | |
|---|--|-----------------|------------------|
|  EV | Construction avec permis pour 2 villas et 1 transformation villa existante parcelle 110, 1186 Essertines sur Rolle | | Echelle 1:100 |
| | LOT A1 B2 SOUS-SOL | | Format A3 |
| | L'architecte | Le propriétaire | 27.04.2023 |
| | | | |



| RDC | | |
|---------------|--|---------------------|
| Bureau | | 12.7 |
| Dégagement | | 7.6 |
| Escalier | | 5.9 |
| Salon/cuisine | | 55.4 |
| wc | | 1.9 |
| | | 83.5 m ² |

Villa A1

| RDC | | |
|---------------|--|---------------------|
| Bureau | | 12.7 |
| Dégagement | | 7.6 |
| Escalier | | 5.9 |
| Salon/cuisine | | 51.7 |
| wc | | 1.9 |
| | | 79.8 m ² |

Villa B2

Terrasse
Surf.: 22.9 m²

| | | | | |
|--|--|-----------------|------------------|--|
| | Construction avec permis pour 2 villas et 1 transformation villa existante parcelle 110, 1186 Essertines sur Rolle | | Echelle 1:100 | |
| | LOT A1 B2 RDC | | Format A3 | |
| | le | | | |
| | L'architecte | Le propriétaire | 27.04.2023 | |



Villa B2

Villa A1

| Etage | | |
|-------------------|--|---------------------|
| Chambre 1 | | 12.8 |
| Chambre 2 | | 8.6 |
| Chambre 3 | | 12.0 |
| Chambre parentale | | 15.2 |
| Dégagement | | 8.2 |
| Dressing | | 4.2 |
| sdb 1 | | 4.6 |
| sdb 2 | | 4.5 |
| | | 70.1 m ² |

| Etage | | |
|-------------------|--|---------------------|
| Chambre 1 | | 12.8 |
| Chambre 2 | | 8.6 |
| Chambre 3 | | 13.6 |
| Chambre parentale | | 15.2 |
| Dégagement | | 8.2 |
| Dressing | | 4.2 |
| sdb 1 | | 5.2 |
| sdb 2 | | 5.3 |
| | | 73.0 m ² |



| | | |
|--|-----------------|------------------|
| Construction avec permis pour 2 villas et 1 transformation villa existante parcelle 110, 1186 Essertines sur Rolle | | Echelle 1:100 |
| LOT A1 B2 ETAGE | | Format A3 |
| La Pièce 4, 1180 Rolle | | |
| L'architecte | Le propriétaire | 27.04.2023 |



Villa B2

| Combles | | |
|------------|--|---------------------|
| Chambre 4 | | 7.6 |
| Chambre 5 | | 17.6 |
| Dépagement | | 11.1 |
| sdb 3 B | | 4.0 |
| | | 40.3 m ² |

Villa A1

| Combles | | |
|------------|--|---------------------|
| Chambre 4 | | 7.6 |
| Chambre 5 | | 20.4 |
| Dépagement | | 11.1 |
| sdb 3 | | 4.5 |
| | | 43.6 m ² |



Construction avec permis pour 2 villas et
1 transformation villa existante
parcelle 110, 1186 Essertines sur Rolle

Echelle
1:100

LOT A1 B2 COMBLES

Format A3

L'architecte

Le propriétaire

27.04.2023